

lunes, 17 de febrero de 2020

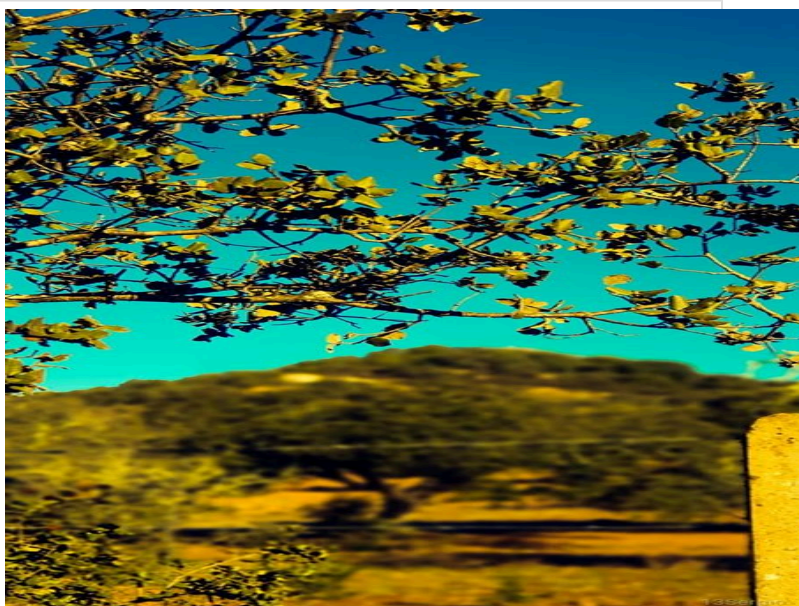
Senderismo 16 de Febrero



[p://www.alosno.es/export/sites/alosno/es/.galleries/imagenes-noticias/2019/senderismo_16f.jpg](http://www.alosno.es/export/sites/alosno/es/.galleries/imagenes-noticias/2019/senderismo_16f.jpg))

Ruta semanal. Este domingo nuestra ruta ha tenido el siguiente recorrido: Alosno - Casa de San Antonio - trasera del Cabezo Juré - rivera del puente del Chaparral - Alosno. Hemos comenzado el domingo sumando en salud. Como siempre nuestras salidas han tenido también un compromiso con el medio ambiente, mantenerlo saludable.

Gracias a todas las personas que se han sumado a la actividad dando también ejemplo a los mas jovenes para educar en valores.



(
http://www.alosno.es/export/sites/alosno/es/.galleries/imagenes-noticias/2019/senderismo_16f_2.jpg
)



(
http://www.alosno.es/export/sites/alosno/es/.galleries/imagenes-noticias/2019/senderismo_16f3.jpg
)