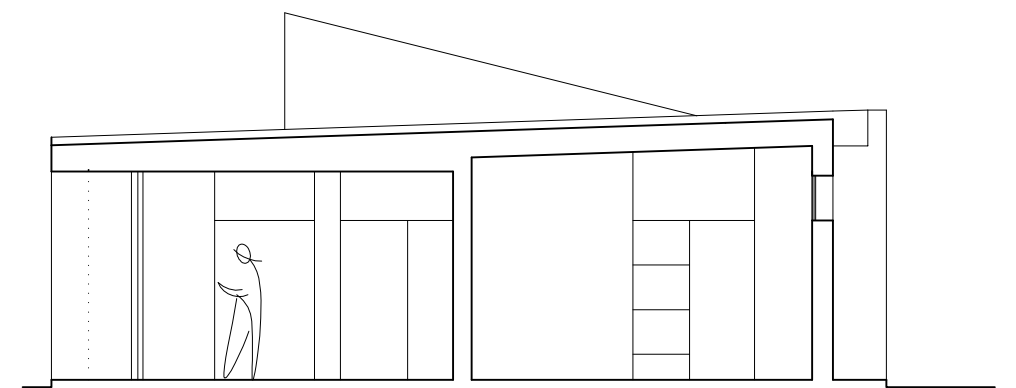
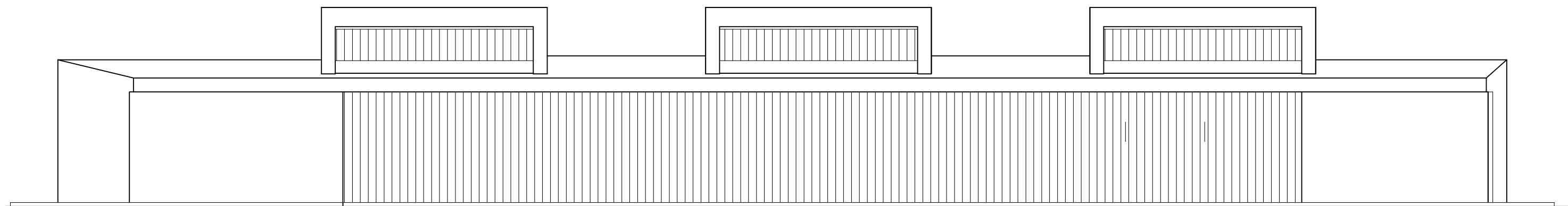


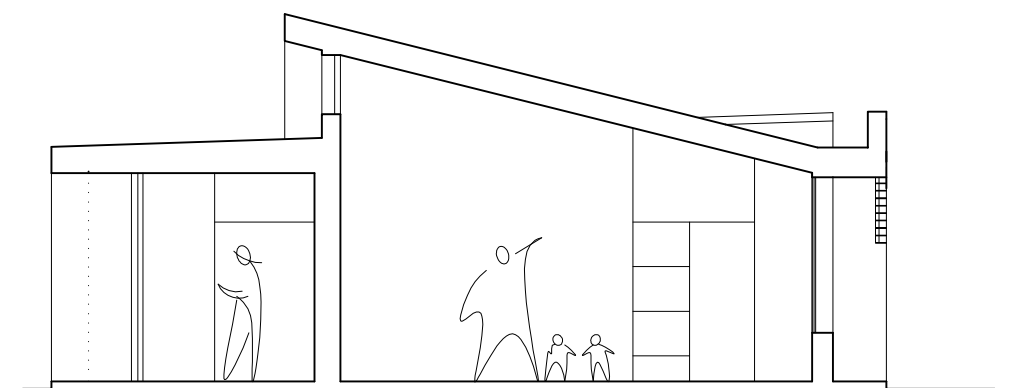
ALZADO SUR



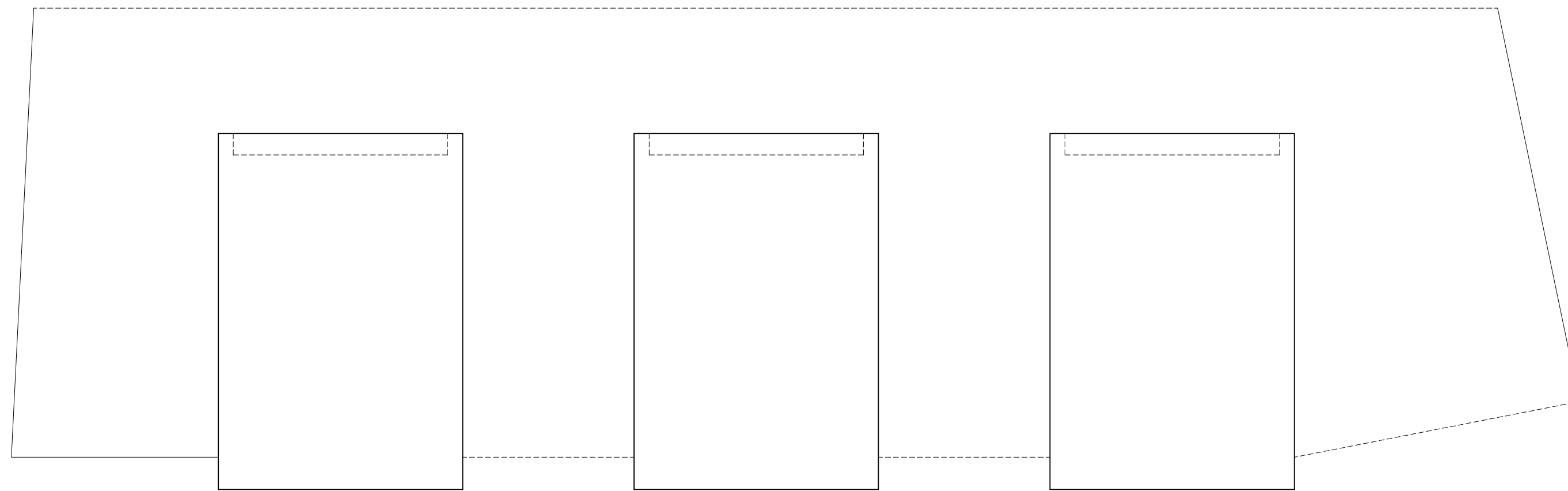
SECCION A



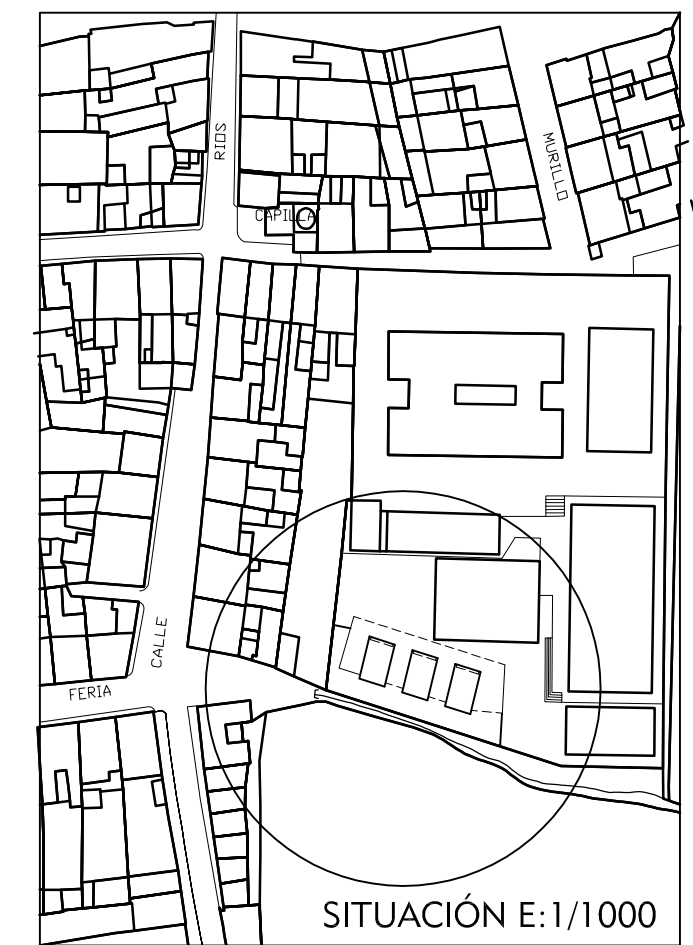
ALZADO NORTE



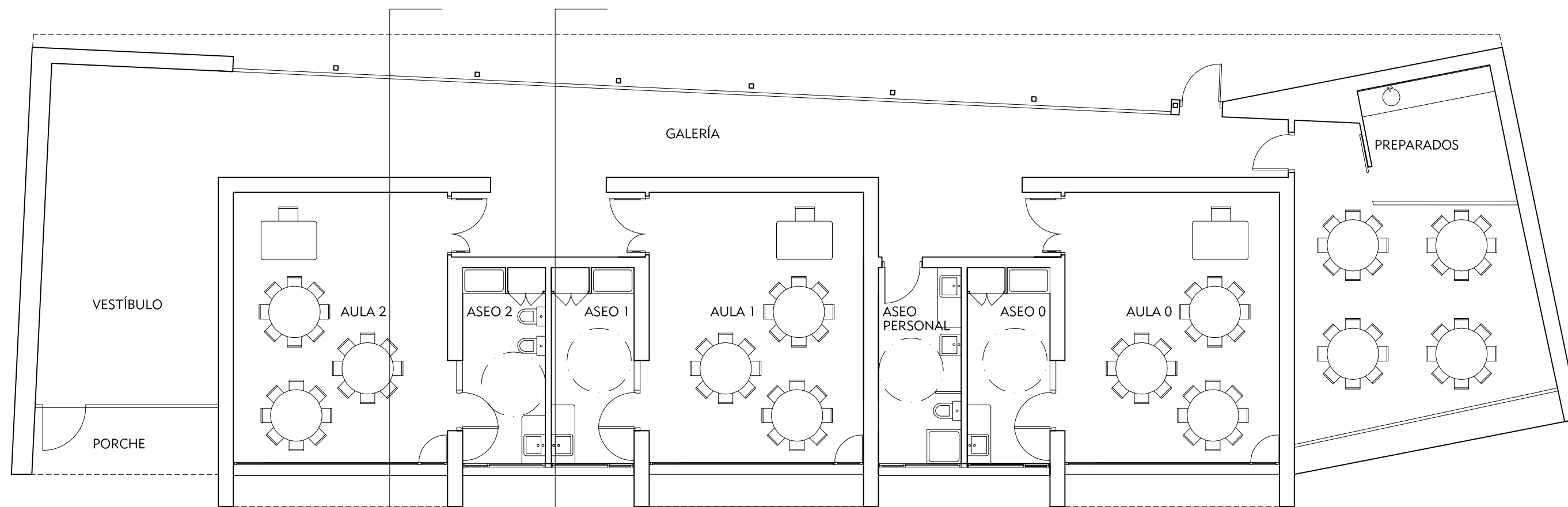
SECCION B



CUBIERTAS



SITUACIÓN E: 1/1000



PLANTA BAJA

CUADRO DE SUPERFICIES

SUP. ÚTILES (M2)

VESTÍBULO Y PORCHE	39.11
GALERÍA	63.14
USOS MÚLTIPLES	30.94
PREPARADOS	10.00
ASEO PERSONAL	8.83
AULA 0	31.87
ASEO 0	8.83
AULA 1	31.87
ASEO 1	8.83
AULA 2	31.87
ASEO 2	8.83

TOTAL ÚTILES 265.29 M2

TOTAL CONSTRUIDAS 341.20 M2

TOTAL URBANIZACIÓN 204,01 M2

PROYECTO B. Y DE E. DE AMPLIACION DE GUARDERÍA MUNICIPAL

PARCELA INDEPENDIENTE EN RECINTO ESCOLAR "C.P. VIRGEN DE GRACIA"

SITUACIÓN, PLANTAS, ALZADOS Y SECCIONES. E. ACTUAL

SITUACION: PROLONGACIÓN C/ FERIA S/N. ALOSNO (HUELVA).

PROPIETARIO: EXCMO. AYUNTAMIENTO DE ALOSNO

ARQUIGENIA, S.L.
ARQUITECTOS ASOCIADOS
Carlos Rodríguez Suárez
José Luis González González-Meneses

La Fuente, 4 - Entpta Dcha
21004 Huelva
Tel/Fax: 959 28 52 37
arquigenia@arquigenia.com

E: 1/100

Plano nº

01

Expte. nº

02-19

FEBRERO

2.013